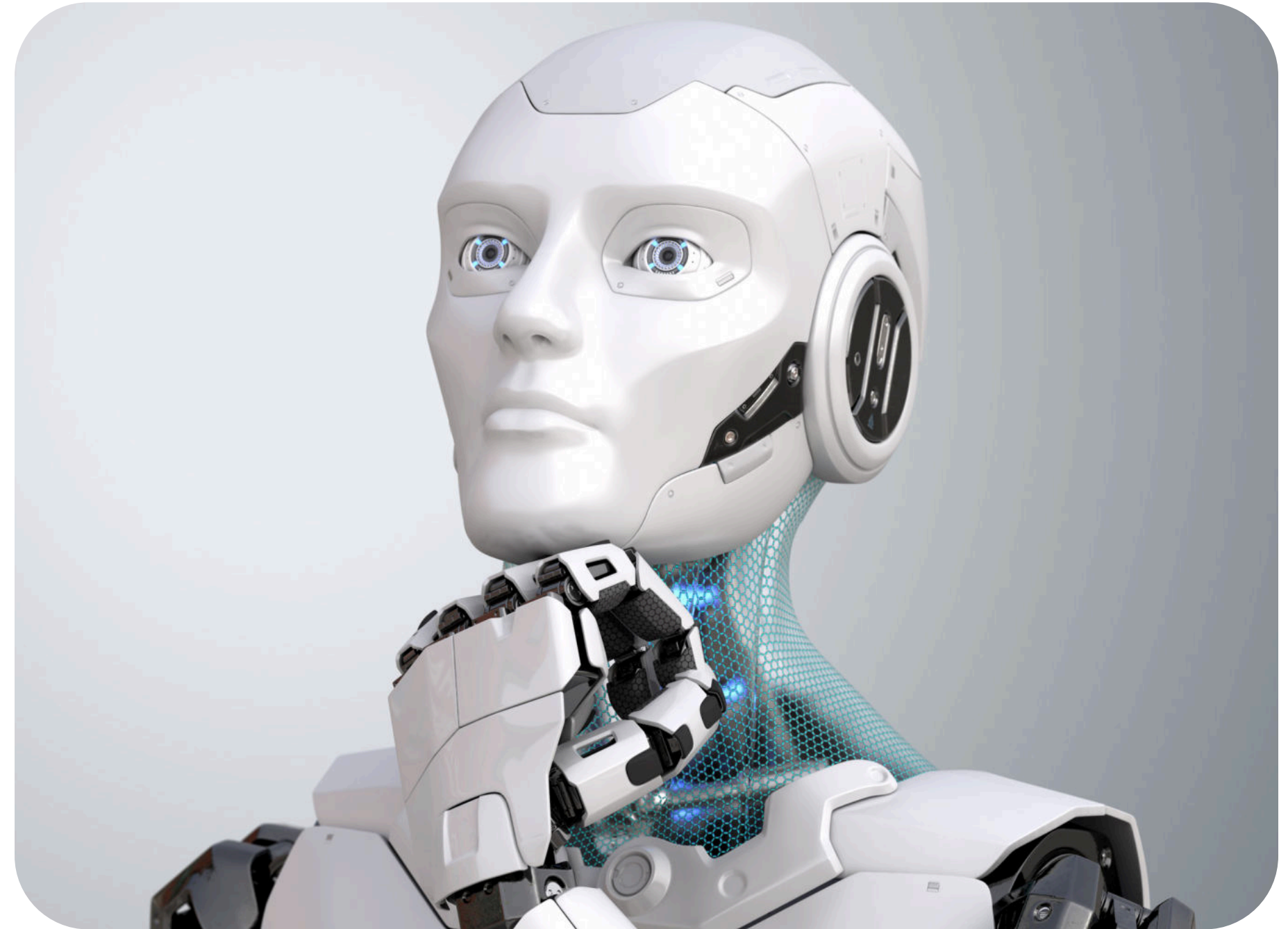


B I L D U N G

Wir revolutionieren die Zukunft Ihres Nachhilfeunterrichts

"Lernförderung auf
innovativen und
agilen Wegen"



Präsentiert von :

Learn Company Bildungsinstitute

Bildungs- und Integrationsförderung



Vorrede

SEITE 1

**Nachhilfe/
Schule**

SEITE 2-6

**Motivations-
konzept**

SEITE 7

**BILDUNG
FÜR ALLE
PROJEKT:
+1
Förderung**

SEITE 8

**Lehr-
materialien**

SEITE 9-10

**Zusammen-
fassung aller
Angebote für
die Schulen**

SEITE 11

Team

SEITE 12-13

**Arbeiten
in den
Geflüchte
tenunter-
künften**

SEITE 14-15

**Ferien-/
ZAP-/
Abitur-
prüfungen**

SEITE 16

**Koopera-
tionen mit
anderen
Trägern**

Seite 17

Sozialraum

SEITE 18

**Netzwerk-
arbeit**

SEITE 19

**Unsere
Räume für
euch**

SEITE 20

Sponsoring

SEITE 21

Vorwort

Unsere Bildungsangebote richten sich gezielt darauf , Schulen in ihrer wichtigsten Aufgabe zu unterstützen, Kindern unabhängig von ihren finanziellen oder sprachlichen Voraussetzungen eine bestmögliche Bildung zu ermöglichen.

In enger Zusammenarbeit mit den Schulen passen wir unsere Angebote flexibel an, um den spezifischen Bedürfnissen der SuS gerecht zu werden. Unser Fokus liegt auf einer individuellen Förderung in kleinen Gruppen oder im Einzelunterricht – immer mit dem Ziel, die schulischen Leistungen nachhaltig zu verbessern.

Dabei vergessen wir nicht weitere soziale Aspekte, sondern sind bemüht, unabhängig von der Nachhilfe ebenfalls in Themen wie Integration, soziale Förderung und Freizeitgestaltung, ebenfalls eine Unterstützung zu sein.

Nachhilfeangebot: Passgenaue Unterstützung für alle SuS

Wir bieten gezielte Nachhilfe, die sowohl während als auch nach der Schulzeit stattfindet.

· Grundschule · Hauptschule · Förderschule · Realschule ·
Sekundarschule · Gymnasium · Gesamtschule ·
Weiterbildungskolleg.

EIN KLUGER BEMERKT ALLES -
EIN DUMMER MACHT ÜBER ALLES EINE BEMERKUNG.
HEINRICH HEINE (1797-1856), DT. DICHTER



Schulunterrichtsbegleitende Nachhilfe

SuS, die in den Hauptfächern (in der Regel Deutsch, Mathematik oder Englisch) Lern- und Leistungsprobleme aufweisen, werden zu individuell abgesprochenen Zeiten in Kleinstgruppen (max. 4 SuS) intensiv gefördert. Diese Förderung kann - je nach Bedingungen der Schule - vor, während oder nach dem Unterricht stattfinden. Da wir unser Nachhilfeangebot vor Ort realisieren, sind kontinuierliche und enge Absprachen mit den Lehrkräften möglich. Unsere Intention ist, dass unsere Kinder und Jugendlichen ihre Lernlücken schließen und neues Selbstvertrauen gewinnen.

Für VK-/IK-/Willkommensklassen, gibt es darüber hinaus die Möglichkeit, dass eine Nachhilfelehrkraft als ganztägige Unterstützung im Unterricht ist. Hierbei achten wir auf Wunsch auch gerne darauf, dass die Nachhilfelehrkraft ebenfalls die Muttersprache der zu betreuenden SuS beherrscht.

Diese Form der Förderung ist auf Wunsch für reguläre Klassen möglich.



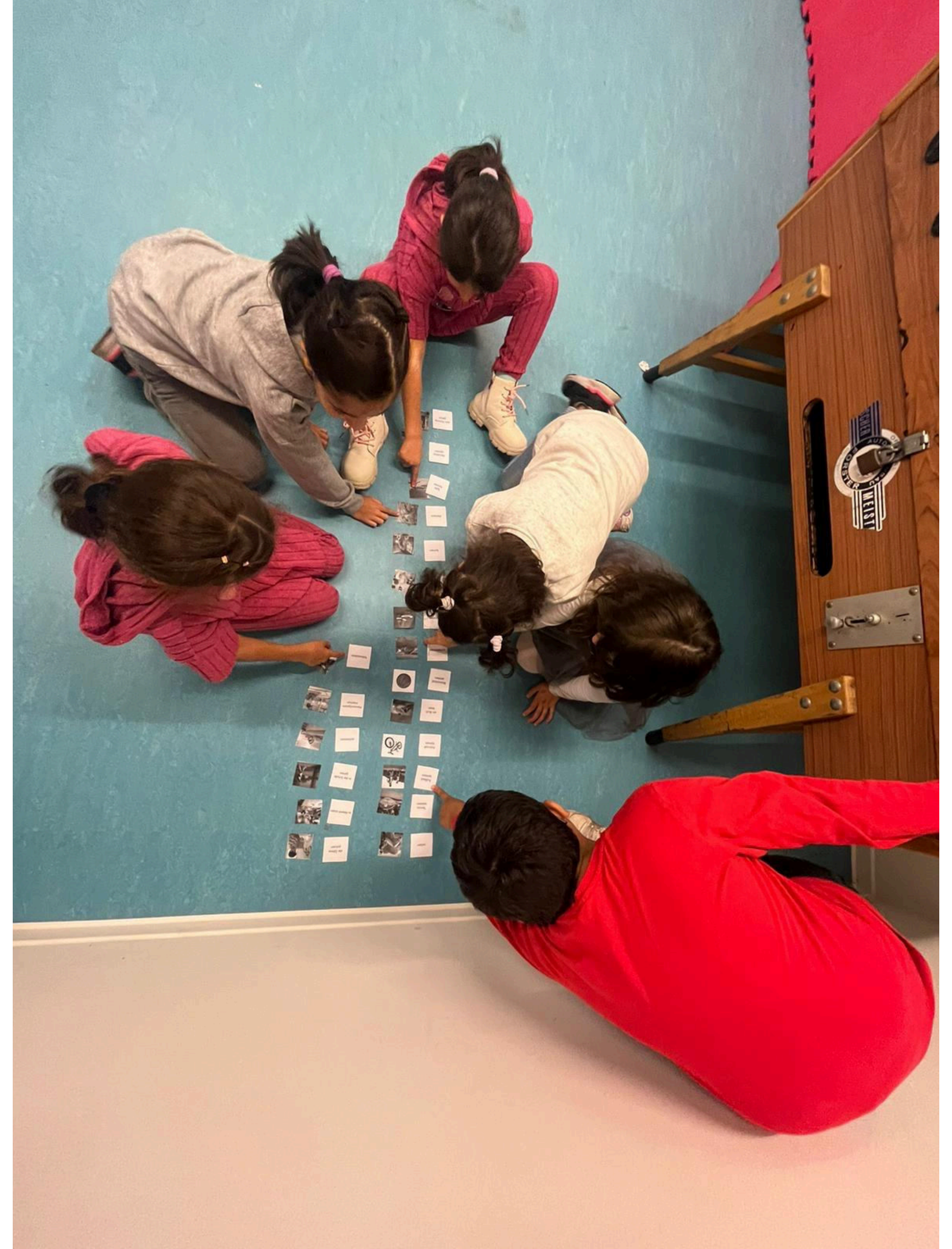
Nachmittags-Nachhilfe

Unsere Unterstützung geht auch über den Unterricht hinaus. Nach Schulschluss bieten wir Nachhilfe direkt in der Schule oder in unseren eigenen Räumen an. So können Schüler in einem vertrauten Umfeld gezielt und individuell gefördert werden. Sollte die Nachhilfe in der Schule schulunterrichtsbegleitend nicht möglich sein, organisieren wir gerne ein Nachhilfeangebot für den Nachmittag bzw. in den Anschluss an den Unterricht.

Wir entwickeln unter Berücksichtigung der schulischen Rahmenbedingungen passgenaue Zeitkonzepte für unser Nachhilfeangebot, sodass beispielsweise zuerst Zeitfenster für diejenigen geschaffen werden, die zuerst Unterrichtschluss haben. So vermeiden wir unnötige Wartezeiten für die Kinder und Jugendlichen.

In Absprache mit schulinternen Betreuungskonzepten (bspw. Offener Ganztag, schulischen Lernzeiten oder einer Nachmittagsbetreuung), lassen sich ebenfalls Nachhilfestunden koordinieren.

*AN ALLEM UNFUG, DER PASSIERT,
SIND NICHT ETWA NUR DIE SCHULD, DIE IHN TUN,
SONDERN AUCH DIE, DIE IHN NICHT VERHINDERN.*
ERICH KÄSTNER (1899-1974), DT. SCHRIFTSTELLER,
1957 GEORG-BÜCHNER-PREIS



Betreuung von VK/IK-Klassen im Ganztag

In den Vorbereitungsklassen (VK/IK) für neu zugewanderte Schüler stellen wir Nachhilfelehrkräfte bereit, die oft selbst mehrsprachig sind und die Muttersprache der Schüler sprechen. Dies schafft Vertrauen und unterstützt den Zugang zur deutschen Sprache. Zudem wird die Integration in die Klassen- und Schulgemeinschaft erleichtert.

Unser internationales Team zeichnet sich durch großes Engagement und eine große Motivation aus. Jede deutschsprachige Klassenlehrkraft erhält auf Wunsch Unterstützung von mehrsprachigen Nachhilfelehrkräften, sodass ein wesentlicher Teil des Unterrichts im Team-Teaching durchgeführt werden kann.



Kooperation auch außerhalb der Schule: In unseren Räumen oder zu Hause

Falls die Schule keine Kapazitäten hat, unsere Nachhilfe vor Ort durchführen zu lassen, weichen wir auf unsere eigenen Räume aus oder bieten Nachhilfe zu Hause bei den SuS an. Trotz dieser räumlichen Trennung profitieren die Schulen weiterhin von allen anderen Angeboten, die wir bereitstellen, wie beispielsweise unseren kostenfreien Zusatzleistungen und Kooperationen mit sozialen Einrichtungen.

GEBT DEN KINDERN LIEBE, MEHR LIEBE UND NOCH MEHR LIEBE,
DANN STELLEN SICH DIE
GUTEN MANIEREN GANZ VON SELBST EIN.
ASTRID LINDGREN



Motivationskonzept für Grundschulen

Für Grundschulen haben wir ein eigenes Motivationskonzept entwickelt, welche Bewegungsspiele und Lernförderung kombiniert. Zu Beginn jeder Stunde führen wir ein kurzes Aufwärmprogramm (ca. 1/10 der Stunde) durch, um das Selbstbewusstsein der Schüler zu stärken und ihre Motivation zu steigern. Diese Spiele fördern nicht nur die Teamarbeit, sondern helfen auch dabei, das Lernumfeld positiv wahrzunehmen, zu gestalten und die Schüler zu aktivieren.



ORDNUNG IST DAS HALBE LEBEN -
WORAUS MAG DIE ANDERE HÄLFTE BESTEHEN?
HEINRICH BÖLL (1917-85), DT. SCHRIFTSTELLER,
1967 GEORG-BÜCHNER-PREIS, 1972 NOBELPR. F. LIT.

**BILDUNG FÜR
ALLE PROJEKT:
+1 Förderung**



Mit unserem +1 Förderkonzept stellen wir sicher, dass auch SuS, die kein Anrecht auf finanzielle staatliche Unterstützung (bswp. Leistungen aus dem Paket §Bildung und Teilhabe) kostenfreie Nachhilfe erhalten.

Wir arbeiten eng mit den Schulen zusammen, um sicherzustellen, dass kein/e SuS aufgrund finanzieller Hürden von unserer Nachhilfe ausgeschlossen wird. Bildung ist für uns ein Grundrecht, kein Privileg.



Einzigartige Lehrmaterialien und spielerisches Lernen

Eigene Lehrmaterialien: Wir setzen auf speziell entwickelte Materialien, die den individuellen Lernstand der SuS berücksichtigen und auf deren Bedürfnisse eingehen. Besonders in Grundschulen kombinieren wir Lernen mit Spielen, um das Sprach- und Zahlenverständnis auf eine kindgerechte und motivierende Weise zu fördern.

Spielbasierte Förderung: Mit unseren Lernspielen schaffen wir eine Umgebung, in der Kinder spielerisch und mit Freude lernen. So wird das Lernen nicht nur zur Pflicht, sondern zu einer angenehmen und gewinnbringenden Erfahrung.



Lehrmaterialien:

INDIVIDUELL

EFFIZIENT

GEUPDATET

Wir haben in den letzten Jahren eine eigene Reihe an Lehrmaterialien für verschiedene Schulformen und Fächer entwickelt.

Diese Materialien sind sehr flexibel und können individuell auf die Bedürfnisse der Schüler abgestimmt werden. In enger Absprache mit den Fachlehrkräften der Schulen passen wir unser Material auch an die spezifischen Vorgaben der Schule an und arbeiten auf Wunsch mit den bestehenden Lehrwerken oder Unterrichtsmaterialien.

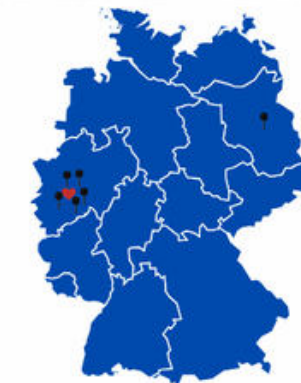
Kostenfreie Angebote: Bildung und Unterstützung für alle

Unser Engagement geht über die klassische Nachhilfe hinaus. Wir bieten eine Reihe kostenfreier Angebote, die SuS, Eltern und Schulen helfen:

- **Kostenfreie Nachhilfe:** Wir stellen sicher, dass auch Kinder, die normalerweise nicht berechtigt wären, kostenfreie Nachhilfe erhalten. Bildung ist ein Recht, kein Privileg.
- **Übersetzungsdienste:** Sprachbarrieren sollen kein Hindernis sein. Unsere Nachhilfelehrer fungieren als Übersetzer bei Elternabenden oder Schulveranstaltungen, um allen Eltern die Möglichkeit zu geben, aktiv am Schulleben ihrer Kinder partizipieren zu können.
- **Elterncafés und Unterstützung:** Wir helfen bei der Organisation von Elterncafés und unterstützen Eltern dabei, sich zu vernetzen und auszutauschen.
- **Bücherverteilungsaktion:** Jährlich organisieren wir eine Bücherverteilung in Grundschulen, um sicherzustellen, dass alle Kinder Zugang zu wichtigen Lernmaterialien haben.
- **Kostenfreie Betreuung:** Für SuS, die nicht BuT-berechtigt sind, bieten wir eine kostenfreie Betreuung an, damit sie auch die Unterstützung erhalten, die sie brauchen.
- **Spiel & Spaß bei Schulveranstaltungen:** Wir beteiligen uns an Schulveranstaltungen und sorgen mit einem Stand für Spiel und Spaß, damit die Kinder auch außerhalb des Unterrichts Freude am Lernen haben.
- **Unterstützung der Schulsozialarbeit:** Wir entlasten Schulsozialarbeiter, indem wir die Verwaltung der Anträge auf Lernförderung übernehmen. Eine speziell für jede Schule zuständige Koordination sorgt für einen reibungslosen Ablauf.
- **Freizeitvermittlung:** Wir helfen dabei, Kinder und Jugendliche in Sport- und Freizeiteinrichtungen zu integrieren, um ihre soziale Teilhabe zu fördern.
- **Teilnahme an Learn Company Projekten:** Alle Schüler haben die Möglichkeit, kostenlos an unseren Projekten teilzunehmen, die an allen Standorten stattfinden.



Mehr als 'nur' Nachhilfe



Berlin Köln Wuppertal Leverkusen Renscheid Düsseldorf

Unser Team: Mehrsprachig und erfahren

Unser Team besteht aus über 300 engagierten Nachhilfelehrkräften, die in 14 verschiedenen Sprachen kommunizieren können. Alle Lehrkräfte müssen ein einwandfreies erweitertes Führungszeugnis vorlegen und werden aufgrund ihrer sozialen Kompetenz und Erfahrung im pädagogischen Bereich ausgewählt. Besonders wichtig ist uns, dass die Lehrkräfte neben ihren fachlichen Qualifikationen auch eine "soziale Ader" haben und empathisch auf die Bedürfnisse der SuS eingehen.





Marvin Smolka
 Hauptkoordinator Grund- und
 weiterführende Schulen
 Koordination Förderschule

schule@
 learncompany.nrw
 +49 1573 8379455



Tabassom Angar
 Auszubildende Zentrale

koeln@learncompany.nrw
 +49 160 92417429



Vladlena Ligay

Koordination
 Köln-Chorweiler
 Liverpooler Platz 1
 50765 Köln

+49 1520 6897764
 chorweiler.koeln@learncompany.nrw



Nigaash Sriranganathan

Koordination-Gymnasium

Social Media - Content Creator &
 Team Nachhilfe

socialmedia@learncompany.nrw



Anna Sandrozd
 Koordination-Hauptschule

schule@learncompany.nrw



Diana Berdieva
 Koordination Zentrale
 Koordination Ukraine-Abteilung Köln

koeln@learncompany.nrw
 ukraine.abteilung@learncompany.nrw
 +49 176 43372836



Noora Wisam Saed

Koordination
 Köln-Bocklemund
 Görlinger Zentrum 33
 50823 Köln

koeln.bocklemund@learncompany.nrw
 +49 1575 8266463



Jan-Eric Hornberg

Koordination-Gesamtschule

Social Media - Content Creator &
 Team Nachhilfe

socialmedia@learncompany.nrw



Diyar Kaya
 Hauptkoordination Wuppertal und
 Remscheid

wuppertal@learncompany.nrw
 +49 162 8029710

remscheid@learncompany.nrw
 +49 178 1644786



Jan Jenissen
 Koordination Realschule

schule@learncompany.nrw



Margma Quilolo

Koordination Grundschule

schule@learncompany.nrw



Halima Abou Elela

Team Nachhilfe Wuppertal

wuppertal@learncompany.nrw



Vladimir Dunaevskiy
 Koordination Ukraine-Abteilung
 Wuppertal

wuppertal@learncompany.nrw
 +49 176 66056390



Rudi Ahmad

Hauptkoordinator Wuppertal

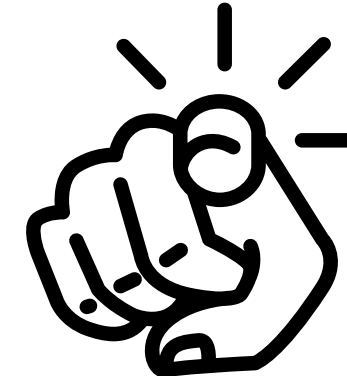
wuppertal@learncompany.nrw
 +49 178 1539050



Katharina Peinirtzis

EQJ

wuppertal@learncompany.nrw



UND DU!

TEAM KOORDINATION

+300 NACHHILFELEHRKRÄFTE
 UND ENGAGIERTE IM
 SOZIALEN BEREICH

Arbeit in Flüchtlingsunterkünften

Auch in den Flüchtlingsunterkünften sind wir sehr erfahren und aktiv. Wir stellen Lehrmaterialien und Lernspiele zur Verfügung und fördern die Kinder gezielt in der deutschen Sprache.

Unsere Nachhilfelehrkräfte sind oft selbst mehrsprachig und erleichtern den Schülern den Einstieg in das deutsche Schulsystem. Besonders im Bereich der Sprachförderung konnten wir bereits große Fortschritte erzielen. Auch in Sachen Freizeitgestaltung und Exkursionen sind wir sehr daran interessiert, die Heime zu unterstützen.

DEMOKRATIE IST IM GRUNDE
DIE ANERKENNUNG, DASS WIR,
SOZIAL GENOMMEN, ALLE FÜREINANDER
VERANTWORTLICH SIND.
HEINRICH MANN



Arbeit in Flüchtlingsunterkünften: Chancen durch Bildung

Wir engagieren uns auch in Flüchtlingsunterkünften, um die Integration durch Bildung zu fördern:

Erfolge in der Sprachförderung: Durch gezielte Sprachförderung haben wir bereits viele Kinder erfolgreich auf den Schulalltag vorbereitet. Unsere Nachhilfelehrkräfte arbeiten intensiv daran, den Kindern die deutsche Sprache nahezubringen und ihnen so neue Chancen zu eröffnen.

Ausstattung mit Lehrmaterialien: Wir stellen den Unterkünften alle notwendigen Lehrmaterialien zur Verfügung, einschließlich Lernspielen, die den Sprach- und Zahlenerwerb fördern. So schaffen wir eine Lernumgebung, die den Kindern den Einstieg erleichtert.



Intensivkurse in den Ferien

Unsere Intensivkurse sind speziell darauf ausgerichtet, SuS auf wichtige Prüfungen wie die ZAP oder weitere Abschlussprüfungen vorzubereiten. Diese Kurse finden in den Ferien statt und bieten eine Woche lang intensive Nachhilfe in den Hauptfächern. Auch SuS, die nicht BuT-berechtigt sind, können kostenlos an diesen Kursen teilnehmen, entweder in der Schule oder in unseren Einrichtungen.

In der Regel finden hier von Montag bis Freitag, zwischen 10:00 Uhr bis 14:00 Uhr mehrere Kurse in den Zentren und Schulen statt.

W I R H A B E N G E N U G Z E I T ,
W E N N W I R S I E N U R R I C H T I G V E R W E N D E N .
JOHANN WOLFGANG VON GOETHE (1749-1832), DT. DICHTER



Kooperationen mit gemeinnützigen Einrichtungen

Neben unserer Arbeit in den Schulen arbeiten wir auch eng mit verschiedenen sozialen Einrichtungen wie Jugendhäusern, Sport- und Freizeiteinrichtungen sowie offenen Tageseinrichtungen für Kinder und Jugendliche zusammen. In diesen Einrichtungen bieten wir ebenfalls Nachhilfe an, stellen die Räume mit Lehrmaterialien aus und binden unsere Schüler in Projekte der Einrichtungen ein.

Zusätzlich unterstützen wir Veranstaltungen dieser Einrichtungen mit unserem Team und stellen sicher, dass Bildung und Freizeit Hand in Hand gehen.

DAS GESETZ IST DER FREUND DES SCHWACHEN.
FRIEDRICH VON SCHILLER (1759-1805), DT. DICHTER



Sozialraum- und Bezirksbezogene Projekte

Meist müssen wir die Erfahrung machen, dass wir als einziger Lernanbieter in den AK's, Workshops und Stadtteilkonferenzen der verschiedenen Bezirke vertreten.

Dies spiegelt sich selbstverständlich auch in unserem vielfältigen Konzept, sowie in unseren selbst entwickelten Förderprojekten für sozial schwächere Stadtteile und gemeinnützigen Initiativen wieder.

Wir sind bemüht, unser Netzwerk kontinuierlich zu erweitern und hoffen, auch in Zukunft erfolgreich mit den Akteuren der Sozialraumkoordination kooperieren zu können.



Netzwerk und regionale Präsenz

Wir arbeiten in 5 Städten in NRW, darunter Köln, und seit dem Schuljahr 2023/2024 auch in Berlin. In diesen Regionen unterstützen wir alle Schulformen – von Grundschulen über Förderschulen bis hin zu Berufsschulen. Des Weiteren bieten wir in Gebieten ohne festen Standort unsere Nachhilfe an, um allen SuS Zugang zu Bildung zu ermöglichen. Unser eigenes Netzwerk und unsere langjährige Erfahrung ermöglichen es uns, flexibel auf die Bedürfnisse der Schulen und Netzwerkpartner einzugehen.



Multifunktionale Raumnutzung aller Räumlichkeiten der Learn Company

Wie bieten immer die Möglichkeit, dass gemeinnützige Projekte, wie Träger und Vereine unsere Räumlichkeiten kostenfrei mitnutzen dürfen. Zwischen Montag und Samstag ist die Nutzung an jedem Vormittag frei möglich, in allen Bezirken.

Auch für AK's, Workshops und Konferenzen stehen unsere Räume in den verschiedenen Bezirken zur Verfügung.

DAS GESETZ IST DER FREUND DES SCHWACHEN.
FRIEDRICH VON SCHILLER (1759-1805), DT. DICHTER



SPONSORING

Gemeinnützige Einrichtungen und Projekte

Gerne unterstützen wir
euch bei Projekten und
Veranstaltungen

Sport- und Freizeit

Für Kinder- und
Jugendliche haben wir
bzgl. Sport- oder
Raumausstattungen
Möglichkeiten für
Kooperation

SCHULE

Fördervereine und
Projekte der Schulen
unterstützen wir ebenfalls,
vor allem liegt unser
Fokus da auf
Nachhaltigkeit

Unsere Zusammenarbeit mit Schulen bietet ein umfassendes, flexibles und physisches Bildungsangebot, welches die SuS nachhaltig unterstützt. Wir arbeiten in enger Kooperation mit Schulen und sozialen Einrichtungen und bieten auch bei fehlenden Kapazitäten der Schulen Lösungen an. Unser Ziel ist es, SuS nicht nur schulischen Erfolg zu ermöglichen, sondern auch ihre soziale und persönliche Entwicklung zu fördern. Alle unsere Angebote sind vollständig kostenfrei und tragen dazu bei, Bildung zugänglich und gerecht für alle zu gestalten.



Hauptsitz:
Learn Company Köln (Zentrale)
Wahlenstr. 22
50823 Köln
info@learncompany.nrw
Tel.: + 49 221 259 376 26

Learn Company Köln-Bocklemund
Görlinger Zentrum 33
50829 Köln
+49 1575 8266463
bocklemund.koeln@learncompany.nrw

Learn Company Köln-Chorweiler
Mailänder Passage/Liverpooler Platz 1
(Am City-Center externer Zugang)
50769 Köln
+49 1520 6897764
chorweiler.koeln@learncompany.nrw

Learn Company Köln-Porz
Glashütte
Glashüttenstraße 20,
51143 Köln
0176 212 401 58
porz.koeln@learncompany.nrw

Learn Company Berlin
Sophie-Charlotten-Straße 9-10
14059 Berlin
0176 212 401 58
Tel.: + 49 221 259 376 26

Learn Company Wuppertal
Wilbergstraße 14
42107 Wuppertal
Tel.: +49 202 57484/ 104
+49 162 8029710
wuppertal@learncompany.nrw

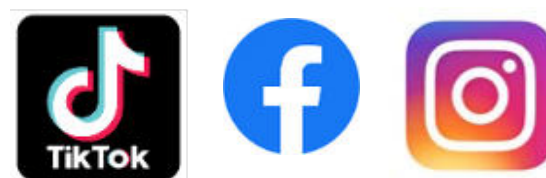
Learn Company Düsseldorf
-nur mobile Nachhilfe-
Tel.: + 49 221 259 376 26
info@learncompany.nrw

Learn Company Remscheid
Hans-Potyka-Str. 10
42897 Remscheid
Tel.: +49 202 57484/ 104
+49 178 1644786
remscheid@learncompany.nrw

. . . u n d e s g e h t n o c h w e i t e r !



www.learncompany.nrw



weitere Kontakte

Job: bewerbung@learncompany.nrw

Schulen: schule@learncompany.nrw

Einrichtungen/Allgemein: info@learncompany.nrw