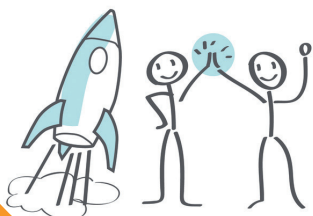




UNTER =
STÜTZUNG

COACHING



ERFOLG



WISSEN

ERGEBNISSE

© Truefelpix - Fotolia.com

Probleme entstehen im Kopf und dort können sie auch gelöst werden!

Systemisches Coaching

Persönliche Begleitung und Unterstützung

In Kooperation mit Caritasverband & Diakonischem Werk!



Qualitätsmanagement

zugelassene
Maßnahme nach AZAV

Maßnahme zur Aktivierung und beruflichen Eingliederung nach § 45 Abs.1 Satz 1 Nr. 1 SGB III

Systemisches Coaching

...kann sowohl im beruflichen als auch im privaten Bereich eingesetzt werden, um Lösungen für aktuelle Probleme zu erarbeiten. Voraussetzung hierfür ist Ihr Wunsch nach aktiver Veränderung.

Im ersten Schritt, der sog. Auftragsklärung, formulieren Sie, nachdem wir gemeinsam Ihre aktuelle Situation und damit in Zusammenhang stehende Probleme betrachtet haben, möglichst konkret die Ziele, die Sie erreichen wollen.

Anschließend reflektieren wir Ihre Verhaltens- und Kommunikationsmuster und deren Auswirkungen auf Ihre sozialen Beziehungen. Schritt für Schritt gelangen Sie so zu einer erweiterten Sicht auf Ihre gegenwärtige Situation. Dadurch eröffnen sich Ihnen neue Handlungsspielräume und Perspektiven, aus denen Sie konkrete Lösungsansätze entwickeln können.

Begleitet durch Ihren Coach überprüfen Sie Ihre Lösungen anschließend auf Tauglichkeit im Alltag und nehmen eventuell Korrekturen vor. Das Coaching ist zeitlich begrenzt. Am Ende steht idealerweise das Erreichen der selbst gesteckten Ziele.

Wenn Sie unser Angebot nutzen möchten, können Sie hierfür bei Ihrem Jobcenter einen **Aktivierungs- und Vermittlungsgutschein** beantragen. Mit dieser Förderung entstehen für Sie keine Kosten.

Ansprechpartnerin: Susanne Wiethoff

Tel. 02191/9514708 · wiethoff@arbeit-remscheid.de

Brücken bauen. Perspektiven schaffen.

ARBEIT  **REMSCHIED**
gmbH für Beschäftigungsförderung und Qualifizierung

Freiheitstr.181 • 42853 Remscheid
Tel. 02191/951460 • Fax 02191/9514729
info@arbeit-remscheid.de • www.arbeit-remscheid.de